



ИНСТИТУТ  
БИЗНЕСА  
БГУ

# Эффективные стратегии создания инноваций на МСП

**Апанасович Наталья Владимировна**

декан факультета «Высшая школа  
бизнеса», PhD, к.э.н., доцент  
e-mail: [apanasovichn@sbmt.by](mailto:apanasovichn@sbmt.by)

# Эффективные стратегии инноваций

**STI-mode** - использование результатов исследований и разработок

**DUI-mode** - опыт, практика, специализация производства и взаимодействие

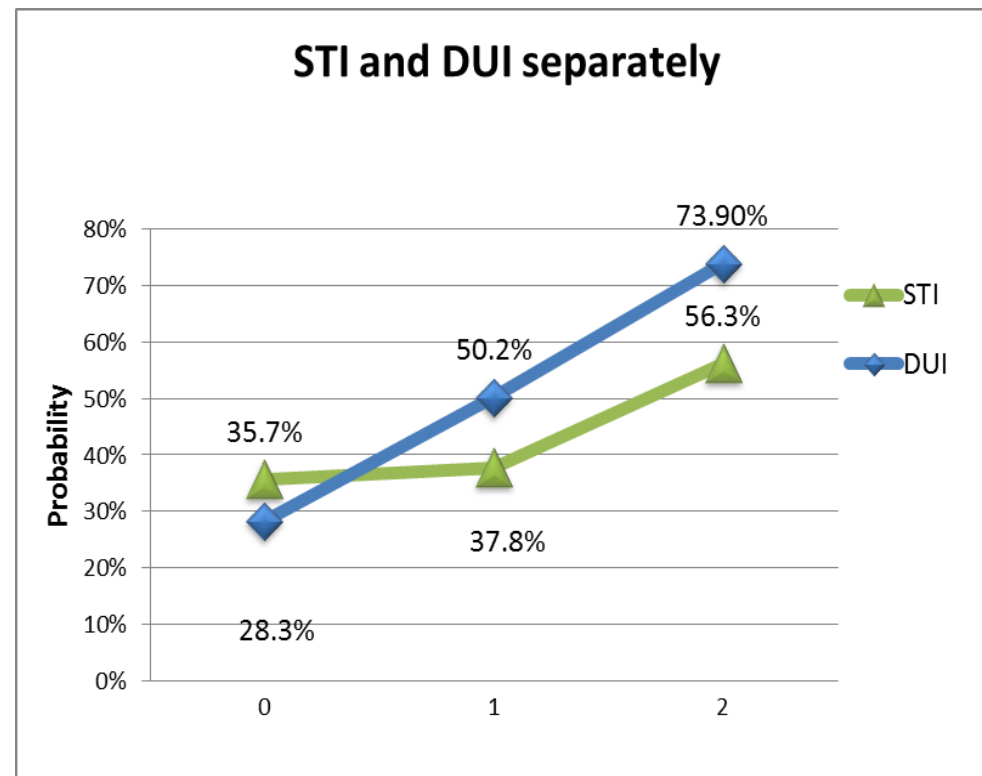
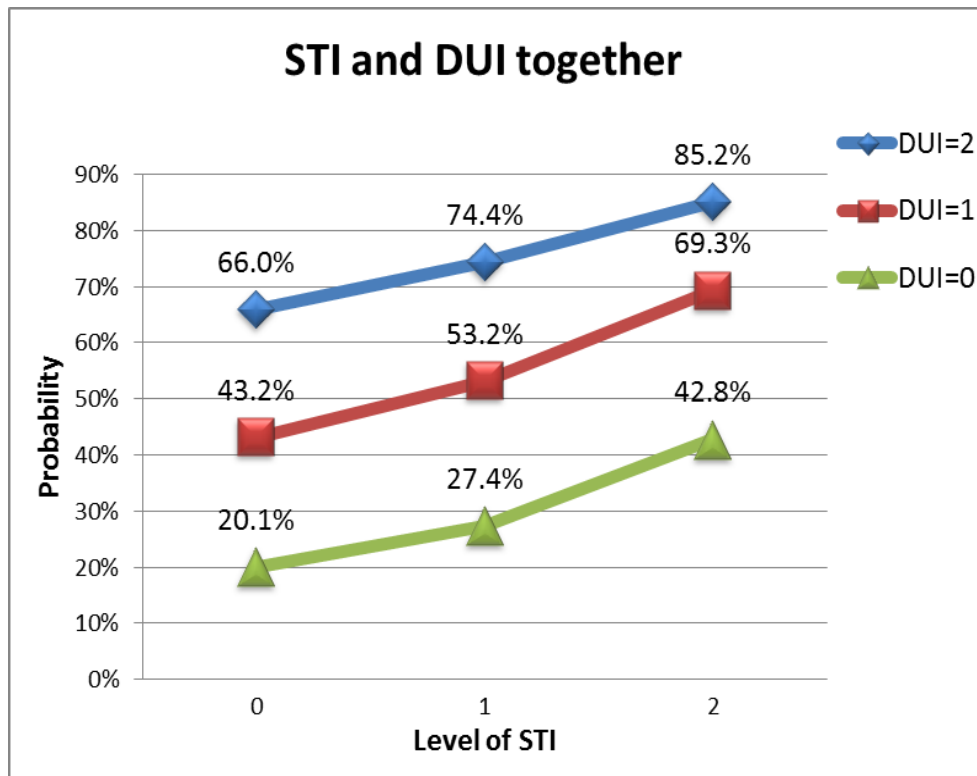
Исследование	Страна	Экономика	Наиболее эффективная стратегия
Jensen et al. (2007)	Дания	Рыночная экономика, Северная Европа	STI+DUI
Aslesen et al. (2012), Isaksen & Karlsen (2012a), Isaksen & Nilsson (2013)	Норвегия, Швеция	Рыночная экономика, Северная Европа	STI+DUI
Nunes et al. (2013)	Португалия	Рыночная экономика, Южная Европа	STI+DUI
Parrilli & Elola (2012), Gonzalez-Pernia et al. (2012b), Parrilli & Alcalde, 2016	Испания	Рыночная экономика, Южная Европа	STI (продуктовые инновации), DUI (процессные инновации)
Amara et al. (2008)	Канада	Рыночная экономика, Северная Америка	STI+DUI
Chen & Guo (2010)	Китай	Развивающаяся экономика	STI+DUI
Apanasovich et al. (2016)	Беларусь	Переходная экономика, постсоветские страны	?

Источник: Apanasovich, N. (2016). Modes of innovation: a grounded meta-analysis. Journal of the Knowledge Economy, 7 (3), 720–737

# Вероятность создания продуктовых инноваций

Первичные обезличенные данные по форме 1 нт (инновации), 489 МСП

Уравнение порядковой логистической регрессии



Источник: Aranasovich et al. (2016). The impact of business innovation modes on SME innovation performance in post-Soviet transition economies: The case of Belarus. Technovation, 57-58, 30-40

# RTH модель инноваций

Новый исследовательский инструмент для анализа инновационных предприятий

Этапы анализа инновационных предприятий :



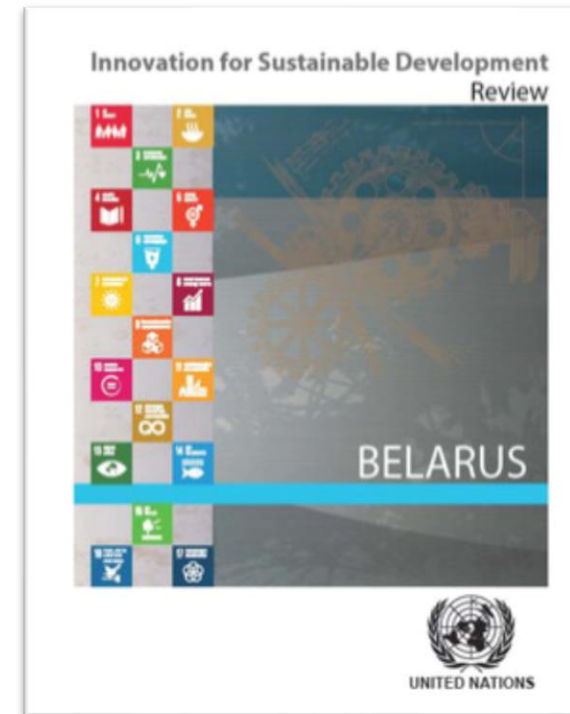
Источник: Apanasovich et al. (2017). A new approach to business innovation modes: the 'Research, Technology and Human Resource Management (RTH) model' in the ICT sector in Belarus. European Planning Studies, 25 (11)

# Инновации на предприятиях: практические примеры

**2-ой Обзор инновационного развития Республики Беларусь, 2017**

4 Case studies

- Полимастер
- Полимаг
- КБТЭМ-ОМО
- Атомтех



# Факторы, влияющие на инновации

## Содействуют:

- Научная база;
- Высокий уровень образованного человеческого капитала (абсорбционная способность);
- Государственная поддержка инновационной деятельности (инновационные фонды, налоговые льготы);
- Взаимодействие (в основном с покупателями и поставщиками)

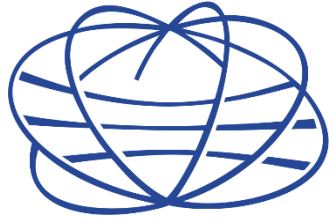
## Препятствуют:

- Утечка ученых и инженеров;
- Недостаток финансовых ресурсов;
- Недостаточная мотивация для создания инноваций;
- Слабое взаимодействие с НИИ и университетами;
- Отсутствие современного оборудования;
- **Нехватка знаний и опыта инновационного менеджмента**

# Подготовка инновационных менеджеров

- Программа магистратуры “Инновационный менеджмент” Института бизнеса БГУ
- Ответ на **запрос со стороны бизнеса и государства** для обеспечения квалифицированными управленцами инновационного бизнеса
- Практикоориентированное обучение;
- Основные модули:
  - Инновационное предпринимательство и дизайн-мышление;
  - Маркетинг инноваций;
  - Управление интеллектуальной собственностью;
  - Экономика инновационной организации;
  - Проектное управление инновационной деятельностью;
  - Управление инвестициями;
  - Бизнес-планирование и др.





ИНСТИТУТ  
БИЗНЕСА  
БГУ

# Эффективные стратегии создания инноваций на МСП

**Апанасович Наталья Владимировна**

декан факультета «Высшая школа  
бизнеса», PhD, к.э.н., доцент  
e-mail: [apanasovichn@sbmt.by](mailto:apanasovichn@sbmt.by)